

SPUNDWANDPRESSE MPZ

Produktbeschreibung

Mit dem mäklergeführten RTG-Pressensystem werden Spundwände mit einem Minimum an Lärm- und Erschütterungsemissionen statisch eingepresst.

Einsatzgebiet

Baustellengegebenheiten, bei denen es ins besondere um vibrations- und lärmfreie Herstellung geht. Beispiele hierfür sind Verbauarbeiten in innerstädtischen Bereichen, Krankenhäusern, Schulen, historischen Gebäuden usw..

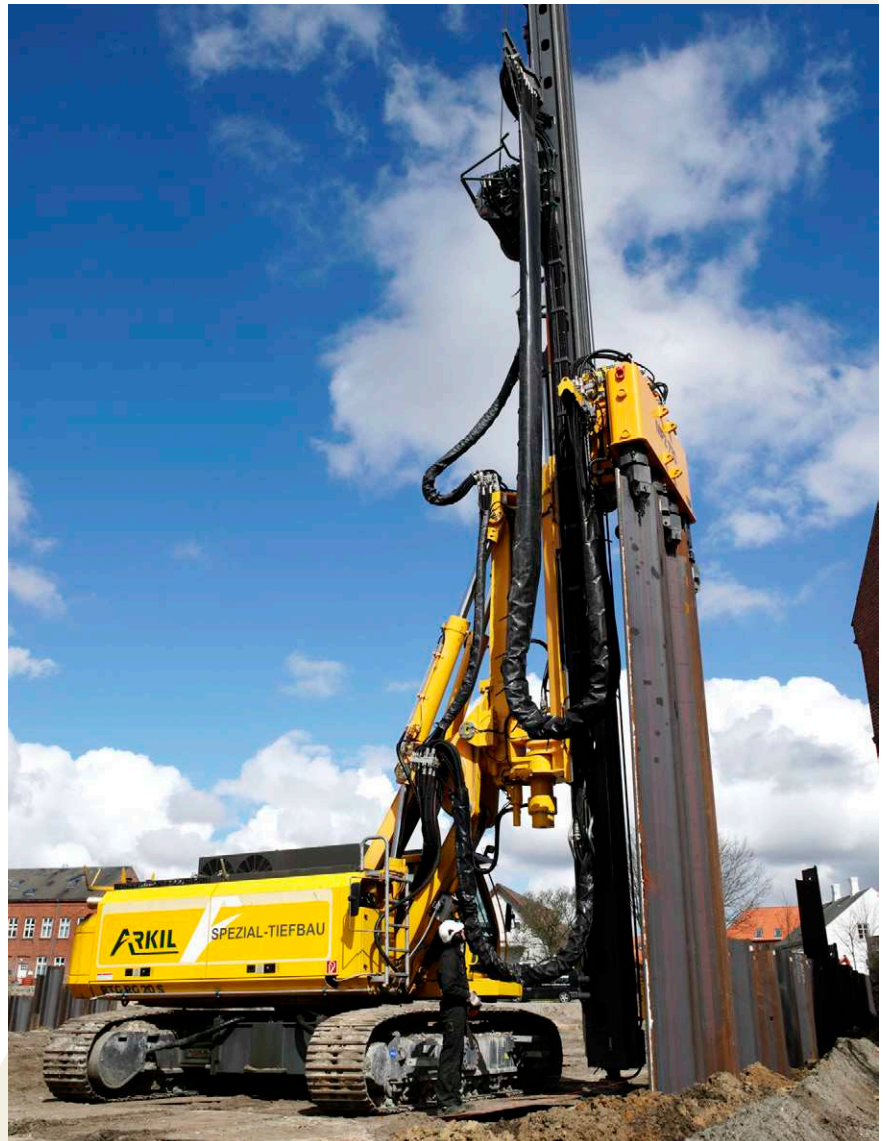
Zudem ist dieses System eine Alternative zur Trägerbohlwand/Berliner Verbau und besonders geeignet bei einem hohen Grundwasserspiegel. Typische Anwendungsgebiete sind die Baugrubenerschließungen und Kanalbaustellen.

Technische Daten

Einpresskraft	4 x 800 KN
Ziehkraft	4 x 600 KN
Zylinderhub	420 mm
Arbeitsdruck max.	350 bar

Führungskasten

Höhe	2800 mm
Breite	2800 mm
Tiefe	1100 mm



SPUNDWANDPRESSE MPZ

Einsatzgerät

	RG 20 S
Gewicht, Transport / Arbeit, to.	55/ ca. 80
Länge, Transport / Arbeit, m.	19,10 / 9,50
Höhe, Transport / Arbeit, m.	3,60 / 25,3
Breite, Transport / Arbeit, m.	3,30 / 4,50

